

LE GUIDE DE L'ADHÉRENT

À vos côtés chaque jour pour demain !



Votre service

de prévention et santé au travail interentreprise

CHIFFRES CLÉS



+ de 12 000
entreprises adhérentes



+ de 130 000
salariés suivis

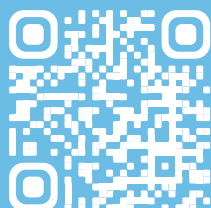


6
centres de visite



+ de 160
collaborateurs

En savoir plus !



Qui sommes-nous ?

L'Association Lorraine de Santé en Milieu de Travail accompagne les entreprises privées du département de la Meurthe-et-Moselle, hors secteur agricole et BTP, à la prévention des risques professionnels. Elle assure également la surveillance de l'état de santé de tous les salariés y compris les intérimaires, et depuis peu, les travailleurs indépendants.

L'ALSMT est régie par le Ministère du Travail et soumise à un agrément, délivré pour une durée de 5 ans par la Direction Régionale de l'Économie, de l'Emploi, du Travail et des Solidarités du Grand-Est.

Notre volonté ? Être l'allié santé-travail des entreprises !

L'ambition de l'ALSMT est de **contribuer à améliorer la santé au travail** et **intégrer la culture de prévention** auprès des entreprises et de leurs salariés ! L'ALSMT a pour rôle premier de conseiller, non de sanctionner.

En tant que Service de Prévention et Santé au Travail, notre objectif est d'agir le plus en amont possible afin de prévenir les risques professionnels et leurs conséquences sur la santé des salariés. C'est pourquoi nos actions s'inscrivent dans une démarche globale de prévention, que ce soit par le suivi médical des salariés au sein de nos centres de visites ou la présence de nos équipes sur le terrain, au cœur de l'activité des entreprises.

Animées par le médecin du travail, les actions de nos équipes pluridisciplinaires sont orientées autour de 4 missions principales.



Nous découvrir
en vidéo !



Un peu d'histoire...

Création
de l'ALSMT,
association loi 1901

1943

Obligation
pour l'employeur d'organiser
une surveillance médicale
pour les salariés

1946

Apparition
des équipes pluridisciplinaires
et de nouveaux métiers

2004

Renforcement
de la démarche de prévention et
décloisonnement de la Santé au
Travail et de la Santé Publique

2021



PRÉSERVER ET SURVEILLER

la santé physique et mentale des travailleurs tout au long de leur carrière professionnelle et prévenir le risque de désinsertion professionnelle



AGIR

au cœur des entreprises



CONSEILLER

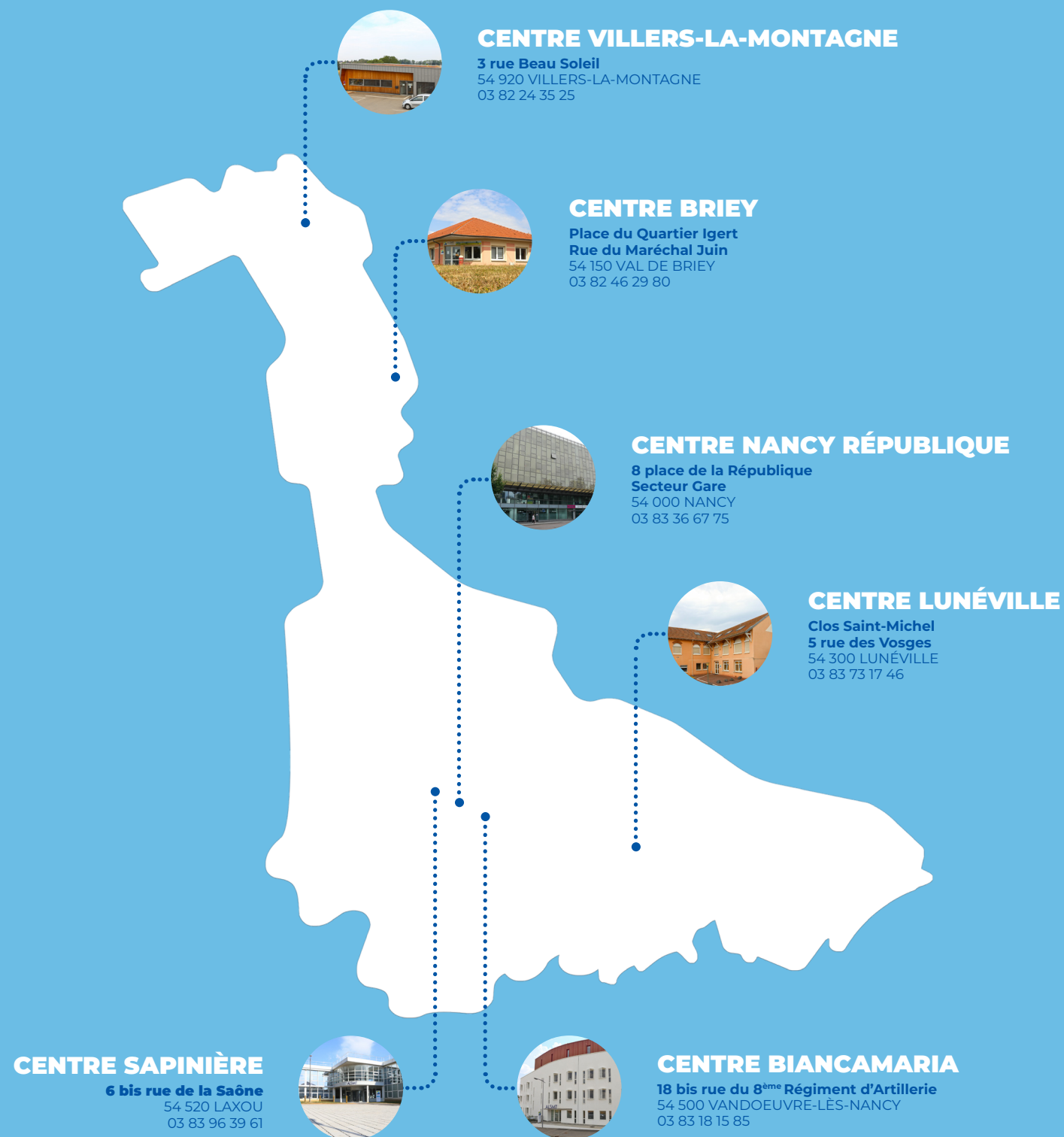
les employeurs afin d'éviter ou limiter les risques professionnels



CONTRIBUER

à la traçabilité des expositions professionnelles et à la veille sanitaire

6 centres de visites proches de vous !



3 pôles pour vous accompagner

PÔLE MÉDICAL



PÔLE PRÉVENTION



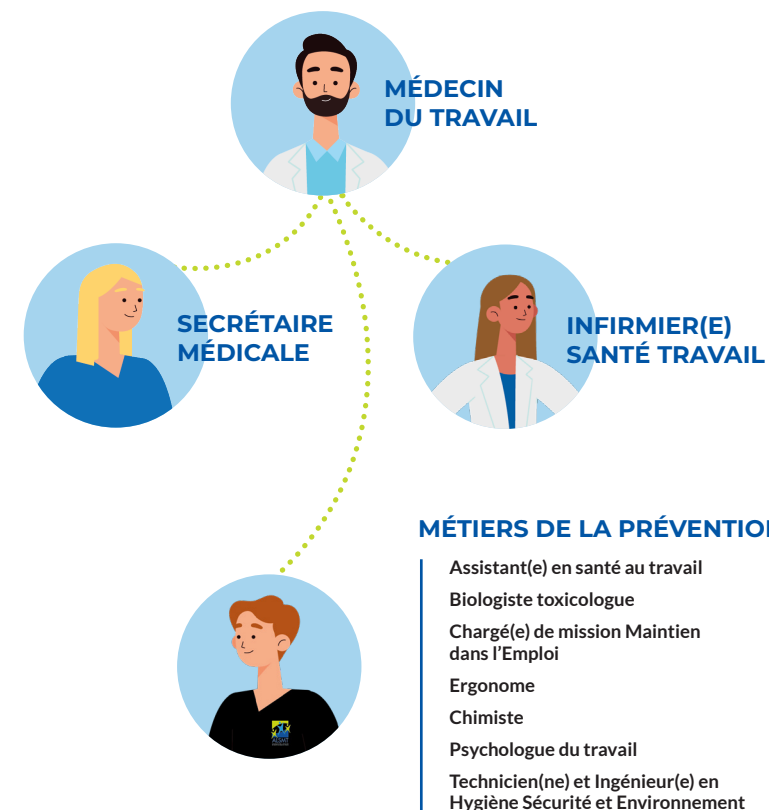
PÔLE SUPPORT



L'ALSMT rassemble **un ensemble de métiers**, réparti en 3 pôles, au service des chefs d'entreprises et de leurs salariés, et ce, tout au long de leur parcours adhérent.

Notre équipe pluridisciplinaire

Pour répondre aux besoins actuels et aux futurs enjeux de la santé au travail, l'ALSMT a constitué **une équipe pluridisciplinaire** composée de différents professionnels de la santé et sécurité au travail. Chacun apporte son expertise afin d'aborder tous les aspects de la vie au travail avec pour objectif commun : **la prévention !**



Pour en savoir plus sur nos métiers !



Notre offre de services

3

axes incontournables

Cotiser à un service de prévention et santé au travail est certes une obligation... **mais cela ne s'arrête pas là !**

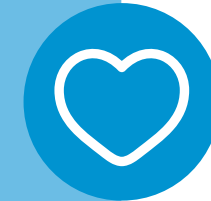
Tout le monde connaît la santé au travail mais sans en saisir forcément **l'étendue des activités ni la diversité des interventions** des équipes pluridisciplinaires. Adhérer à l'ALSMT, c'est avant tout bénéficier d'une offre de services complète et composée de prestations **adaptées aux besoins des entreprises**.

L'offre socle, incluse dans votre cotisation annuelle, est construite autour **de 3 grands axes** pour une meilleure lisibilité de nos services.



Prévenir les risques professionnels

Au travail, la sécurité des salariés, **la protection de leur santé physique et mentale doivent être assurées**. En la matière, l'ALSMT est le partenaire clé de l'entreprise. Elle vous **accompagne** dans l'identification des risques professionnels et vous **conseille** dans la mise en place d'une démarche de prévention **adaptée à votre structure**.



Suivre l'état de santé des salariés

Mission historique de nos services, **le suivi de l'état de santé de chaque salarié est assuré tout au long de son parcours professionnel**, à travers un ensemble de visites médicales. Les suivis en santé au travail sont adaptés à toutes les situations professionnelles : embauche, suivi périodique, retour après un arrêt maladie ou un accident... À chaque étape, des conseils en prévention sont donnés et personnalisés aux salariés **en fonction des risques auxquels ils sont exposés**.



Prévenir la désinsertion professionnelle

L'usure professionnelle, la survenue d'un problème de santé ou d'un accident peut remettre en cause la capacité d'une personne **à rester en emploi**. C'est pourquoi l'ALSMT mobilise ses équipes, composées d'experts, pour accompagner les salariés en situation à risque de perte d'emploi, et ce, de façon pluridisciplinaire et concertée entre acteurs médicaux et sociaux. Leur rôle est d'**agir le plus en amont possible** en repérant les premiers signes pour éviter au salarié la désinsertion professionnelle.



*En savoir plus
sur notre offre de services*

Prévenir les risques professionnels

« Connaitre et identifier les situations de travail
pour soutenir de manière proactive les entreprises »

Chacune de nos prestations est adaptée en fonction de la taille, de l'organisation et des besoins de votre entreprise. Celle-ci est définie lors de l'analyse de la demande par notre équipe pluridisciplinaire.

N'hésitez pas à nous solliciter pour un accompagnement sur mesure !



La création et mise à jour
de la fiche d'entreprise



L'étude d'un poste
de travail



L'aide à l'élaboration
du Document Unique
d'Évaluation des Risques
Professionnels



L'aménagement
des situations de travail



La réalisation
d'études métrologiques



La prévention des Risques
Psychosociaux



L'évaluation
du risque chimique



L'intervention suite
à un événement grave



L'action de sensibilisation
collective



La participation aux
réunions du CSE/CSSCT



Découvrez le détail
de nos prestations

Suivre l'état de santé individuel des salariés

Le suivi individuel de l'état de santé des salariés est organisé et assuré sous l'autorité du médecin du travail.

Tous les salariés bénéficient d'un suivi médical, dès leur embauche et tout au long de leur vie professionnelle. Le suivi et la périodicité des visites sont organisés en fonction **de l'âge, de l'état de santé et des risques auxquels ils sont exposés.**



Accompagner chaque salarié tout au long
de sa vie professionnelle par un dispositif
médical complet et adapté

Pour que le suivi **soit adapté à chacun**, il est important de mettre à jour les données de vos salariés et les risques liés à leur poste de travail **à chaque moment clé.**



Dès votre adhésion



**Lors de la déclaration
d'effectif**



**À l'embauche
d'un nouveau salarié**



**En cas de changement
de poste de travail**

Cela permet au médecin du travail qui suit votre entreprise de pouvoir assurer un suivi selon les risques auxquels votre salarié est exposé.

Les différents types de visites

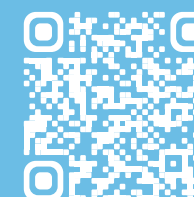
Le suivi médical des salariés tout au long de leur parcours professionnel

- + **La visite d'embauche**
Tous les salariés sont concernés.
- + **Le suivi périodique**
Tous les salariés sont concernés.
- + **La visite à la demande**
Tous les salariés peuvent en bénéficier. Elle peut être initiée par le salarié, l'employeur ou le médecin du travail.
- + **La visite de mi-carrière**
Tous les salariés, entre 43 et 45 ans ou à une échéance déterminée par accord de branche.
- + **La visite de fin de carrière**
Tous les salariés ayant été exposés à un ou plusieurs risques professionnels bénéficient de la visite de fin de carrière.

Le suivi médical suite à un arrêt de travail ou une absence

- + **Le rendez-vous de liaison**
Tous les salariés en arrêt de travail d'une durée d'au moins 30 jours peuvent bénéficier d'un rendez-vous de liaison avec l'employeur.
- + **La visite de pré-reprise**
Tous les salariés en arrêt de travail peuvent bénéficier d'une visite de pré-reprise.
- + **La visite de reprise**
Tous les salariés bénéficient obligatoirement de la visite de reprise après un congé maternité, une absence pour cause de maladie professionnelle, une absence d'au moins 30 jours pour cause d'accident du travail ou une absence d'au moins 60 jours pour cause de maladie ou d'accident non professionnel.

En savoir plus !



Prévenir la désinsertion professionnelle

*Anticiper le risque de perte d'emploi et
maintenir le salarié dans le monde du
travail en cohérence avec son état de santé*

La prévention de la désinsertion professionnelle (PDP), c'est détecter **le plus en amont possible** les situations qui pourraient amener à un éloignement du monde du travail. Les objectifs sont de **sécuriser le parcours professionnel** des salariés et maintenir leurs compétences dans votre entreprise. Le vieillissement de la population active, l'allongement des carrières, l'augmentation des maladies chroniques font de la prévention de la désinsertion professionnelle **un enjeu majeur**.

Une équipe dédiée !

Afin de vous accompagner dans la prévention de la désinsertion professionnelle, l'ALSMT a mis en place **une équipe d'experts au sein de la cellule PDP**. Elle est composée de :

Médecin du travail PDP



Infirmier(e) de santé au travail PDP



Partenaires



Chargé(e) de mission PDP



Préventeurs



En collaboration avec le médecin du travail, son rôle est d'**analyser les situations complexes des salariés détectés**, tout en considérant la performance de votre entreprise. La concertation de la cellule PDP permet d'identifier les **solutions les plus adaptées** au parcours professionnel de votre salarié. **Elle simplifie les mises en relation, coordonne et assure le suivi des actions.**

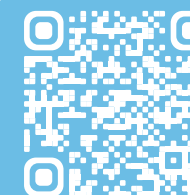
Accompagner le collectif

- + **Action en Milieu de Travail** adaptée à vos besoins
- + **Sensibilisation collective** en lien avec le maintien dans l'emploi

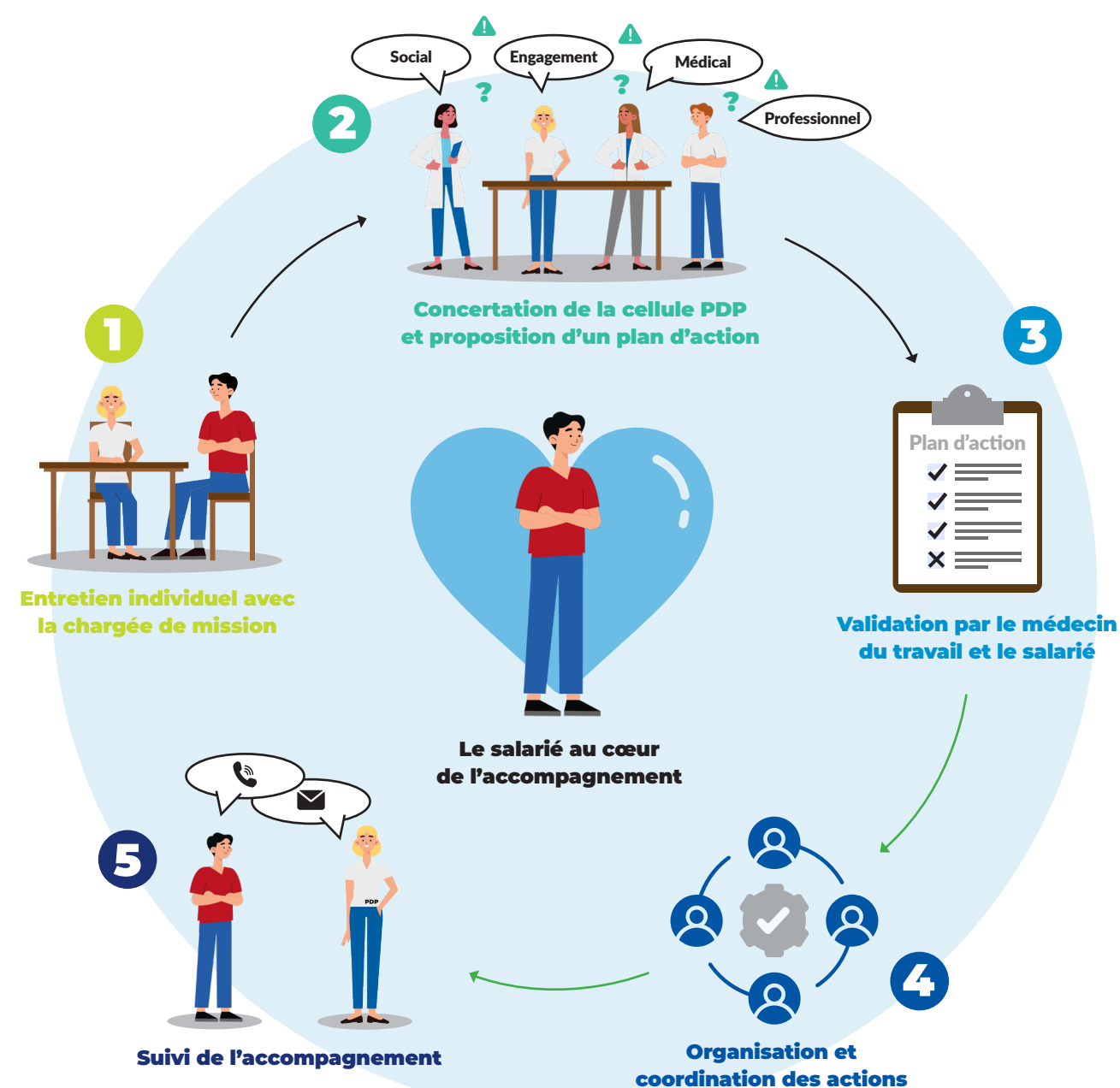
Accompagner l'individu

- + **Accompagnement personnalisé** en complément du suivi individuel de l'état de santé du salarié

Plus d'infos



Comment ça fonctionne ?



Votre parcours adhérent

Notre accompagnement tout au long de la vie de votre entreprise

La première année d'adhésion



Adhésion

Le service adhérent vous transmet par email la facture acquittée des droits d'entrée, votre numéro d'adhérent et les coordonnées de votre centre, médecin du travail, infirmier(e) en santé au travail et secrétaire médicale.



Déclaration d'effectif

La déclaration annuelle d'effectif est essentielle pour organiser le suivi médical de vos salariés. Elle permet également de calculer le montant de votre cotisation.



Fiche d'entreprise

La fiche d'entreprise permet à l'employeur d'identifier les risques au sein de son entreprise et d'établir un plan de prévention. Nos équipes sont à vos côtés pour en assurer la réalisation.



Rencontres Adhérents

Organisées plusieurs fois par an au sein de nos centres, nos Rencontres Adhérents sont l'occasion de présenter nos missions et l'offre de services. C'est un moment privilégié où nous pouvons répondre à toutes vos interrogations.

Déclaration d'effectif

La déclaration des salariés inscrits à l'effectif au 1^{er} janvier doit être réalisée sur notre site web par le biais de l'Espace adhérent chaque début d'année.

Facturation annuelle

Selon votre déclaration annuelle réalisée au 1^{er} janvier, une facture vous est transmise.



Suivi individuel des salariés

Nos équipes médicales assurent le suivi de santé de chacun de vos salariés de manière périodique selon sa classification.



Prévention des risques professionnels

Selon vos besoins exprimés ou les risques identifiés par nos équipes lors d'une visite en entreprise, des actions en milieu de travail peuvent vous être proposées.



Sensibilisation

Vous pouvez nous solliciter à tout moment pour organiser des actions de sensibilisation sur un risque identifié dans votre entreprise ou vous inscrire à l'un de nos ateliers sur la thématique ciblée.



Diffusion d'information et outils de prévention

Nous vous tenons informés sur l'actualité en santé au travail, les actions menées par notre service et les campagnes de santé publique et santé au travail. Nous mettons également à votre disposition un ensemble de ressources documentaires.



Prévention de la désinsertion professionnelle

Lorsqu'un salarié confronté à des difficultés à occuper son poste est identifié dans l'entreprise, nous proposons un ensemble d'outils ainsi qu'un dispositif d'accompagnement dans le but de le maintenir dans l'emploi.

L'intervention de l'équipe de santé au travail

Comment ça marche ?



La demande

Le médecin du travail réceptionne et analyse votre demande afin de préciser les besoins et de choisir les intervenants.

+



Le 1^{er} contact

Le médecin du travail prend contact avec le Pôle Prévention qui se charge d'organiser les modalités d'intervention en entreprise (objectifs, ressources et moyens nécessaires, planning prévisionnel, etc.)



L'intervention

En milieu de travail, l'équipe pluridisciplinaire observe l'activité pour identifier l'ensemble des contraintes et exigences. Elle échange avec l'entreprise afin de définir des solutions techniques, organisationnelles et humaines adaptées. Cette étape est tracée au sein d'un rapport afin d'en garantir le suivi.

+



La restitution

Ce rapport est transmis à l'employeur ou à un représentant de l'entreprise par l'équipe pluridisciplinaire. Il permet de soumettre des préconisations globales ou individuelles à mettre en place.



Le suivi

Cette étape est l'occasion de réaliser un accompagnement ou un retour d'expérience dans la mise en œuvre des préconisations émises.

Votre rôle en tant qu'employeur



Le Code du travail inscrit dans la loi la **responsabilité de l'employeur quant à la santé et la sécurité dans son entreprise**. Ainsi, l'employeur déploie les moyens nécessaires à la préservation de la santé physique et mentale de ses salariés sur le lieu de travail. Votre rôle est de **coordonner les différentes équipes** et **mettre en place les actions de prévention** pour y parvenir.

Au-delà de l'obligation légale, **l'employeur est le garant de la politique de prévention** et de sa mise en œuvre au sein de son entreprise.

Un euro investi en prévention et santé au travail, c'est **2 à 4 euros** de retour sur investissement quant à la **performance de votre entreprise** !

Alors je m'engage en santé au travail !

Oui mais comment ?

1 Je réponds
à mes obligations administratives

2 Je veille
au suivi de l'état de santé
de mes salariés

3 Je préviens
les risques professionnels
au sein de mon entreprise

4 Je maintiens
mes salariés en emploi

La santé au travail, c'est un trio !

Service de Prévention et Santé au
Travail, employeur... et salarié !

En effet, pour qu'une démarche
de prévention soit pleinement efficace
dans votre entreprise, **vos salariés**
ont aussi un rôle à jouer !



Adhérer à l'ALSMT

En tant qu'adhérent, vous bénéficiez d'une **prestation globale** pour vous accompagner dans votre démarche de prévention et santé au travail et maintenir vos salariés en bonne santé !

Au-delà de l'offre de services, l'ALSMT met à votre disposition un **ensemble d'outils innovants** afin de faciliter vos démarches administratives, la gestion de vos salariés, et l'identification des risques professionnels auxquels votre entreprise peut être exposée.

L'espace adhérent. le lien entre vous et nous !



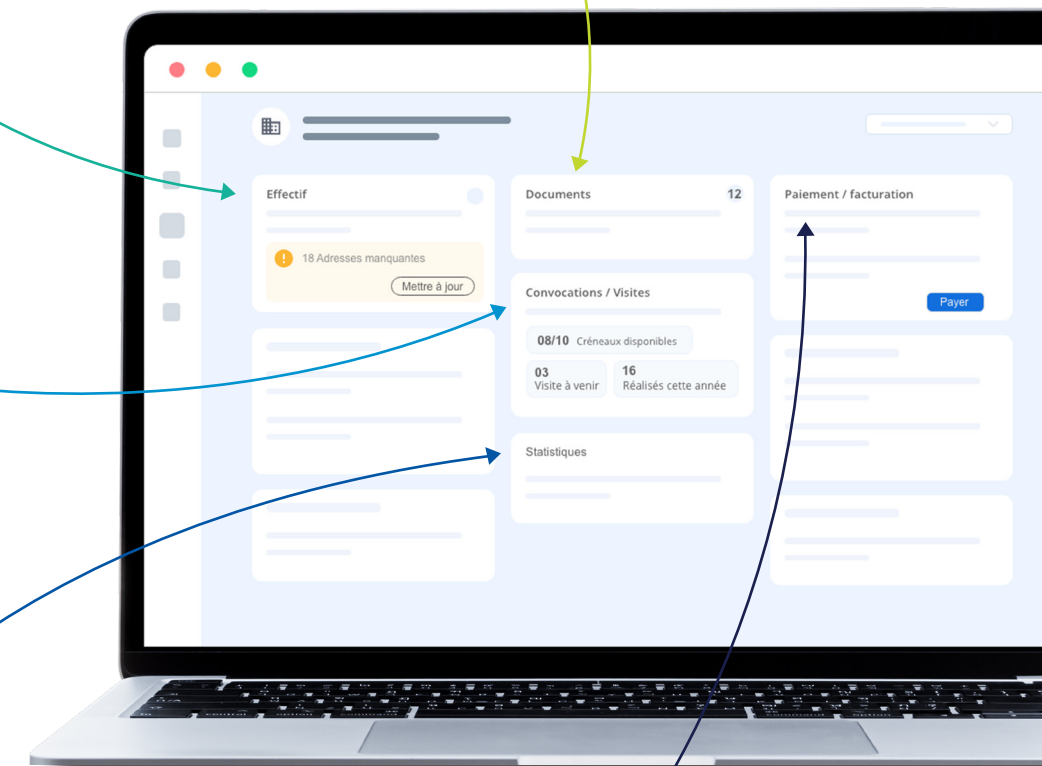
Mettre à jour mon effectif
et réaliser ma déclaration annuelle

Disposer de documents partagés
avec mon Service de Prévention
et Santé au Travail

Gérer les convocations
de mes salariés
aux visites médicales

Retrouver les informations
et statistiques de mon entreprise

Consulter mes factures
et ma situation comptable



Le site web. le lien entre nous et vous !

Des informations détaillées
à destination des employeurs,
des salariés et des indépendants !



Je bénéficie d'outils de prévention !

ALSMT met à votre disposition des ressources documentaires et des outils de prévention pour vous accompagner dans votre démarche de santé et sécurité au travail.

Plaquette Guide E-learning Replay



Manager de proximité et
risques psychosociaux

Télécharger



Le DUERP, votre outil
indispensable à la
prévention des risques
professionnels

Télécharger



Grossesse et travail

Télécharger

Plaquettes, guides, webinaires ou
encore e-learning... Toutes nos
ressources pour accompagner
votre démarche prévention !

Rencontres adhérents, Matinées
de la prévention, événements...
Les dates à ne pas manquer !



À la une

Faites le plein d'infos !

Découvrez les actions de prévention menées par l'ALSMT en
faveur de la santé et la sécurité au travail !



Participez aux Journées Nationales de la Sécurité
Routière au Travail !

Voir plus



Retour sur notre conférence « Un aidant a tous les
visages, reconnaissez-vous votre salarié ? »

Voir plus

Faites le plein d'infos
santé-travail !

On se retrouve ici !



Siège social

6 bis rue de la Saône
CS 71104
54523 Laxou Cedex
03 83 96 39 91
www.alsmt.org

Contactez-nous !



+ Suivez-nous !

